

LLÁMANOS +34 917 407 272

# COMERCIO Y RELACIONES ECONÓMICAS INTERNACIONALES

**MÁSTER UNIVERSITARIO EN COMERCIO  
Y RELACIONES ECONÓMICAS INTERNACIONALES**

Conoce los mercados y las dinámicas para operar  
con éxito en los negocios internacionales

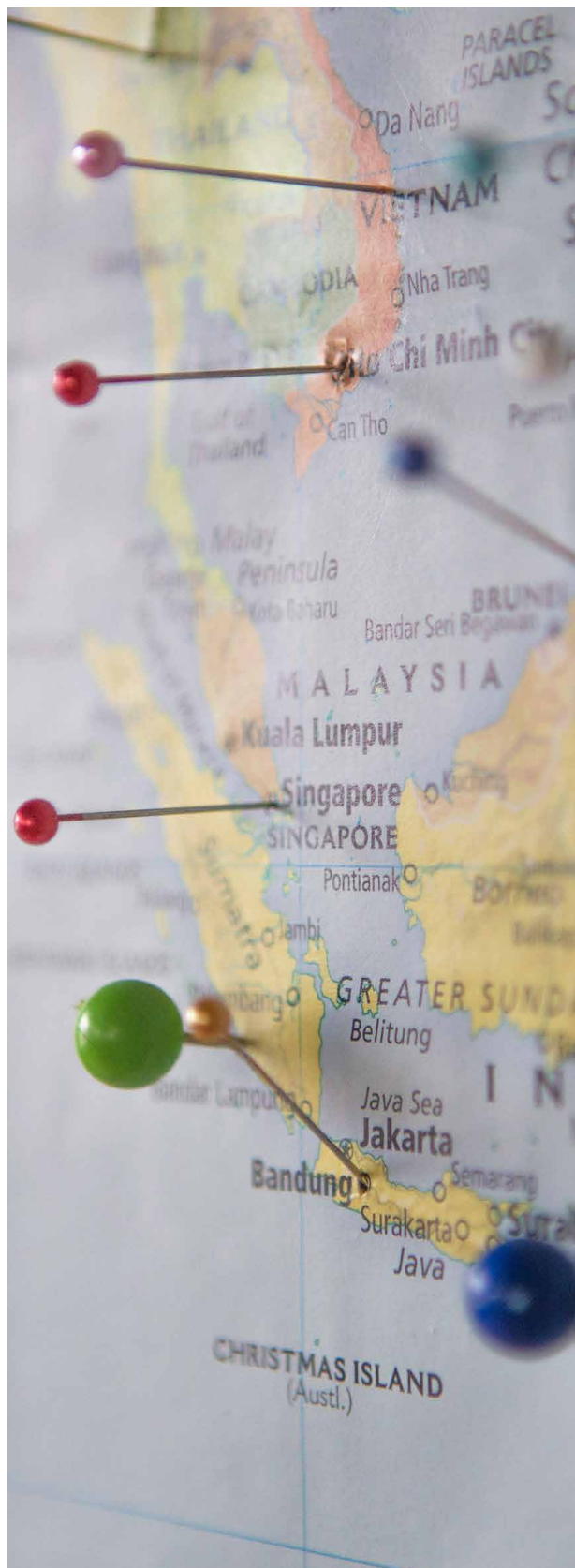
 Escuela de Postgrado  
**Universidad  
Europea**

**Postgrado**

# MÁSTER UNIVERSITARIO EN COMERCIO Y RELACIONES ECONÓMICAS INTERNACIONALES

El Máster Universitario en Comercio y Relaciones Económicas Internacionales (MUCREI) está diseñado para formarte en el entendimiento y en el dominio de los instrumentos que se utilizan en el comercio exterior y de las estrategias empresariales globales; al mismo tiempo que se profundiza en las claves político-económicas, geoestratégicas y de diplomacia corporativa que permiten a las empresas realizar un acceso exitoso a los mercados más atractivos a nivel global. Además, y a nivel más específico, adquirirás el conocimiento necesario para gestionar procesos de fusión, expansión y alianzas estratégicas con otras compañías a nivel internacional.

El objetivo es formarte como experto de primer nivel en gestión del comercio exterior y de las relaciones económicas internacionales, con una visión práctica y operativa. Con contenido impartido en español e inglés y módulos específicos de management donde se desarrollan aspectos claves como finanzas internacionales, habilidades directivas y de negociación, marketing global y análisis geoestratégico.



 <b>UBICACIÓN</b> Alcobendas, Madrid	 <b>MODALIDAD</b> Presencial
 <b>COMIENZO</b> Octubre	 <b>DURACIÓN</b> 9 meses
 <b>IDIOMA</b> Español e Inglés, (2 módulos)*	 <b>ECTS</b> 60

\*Deberás acreditar conocimiento previo de inglés nivel B2.



# PROFESORADO

## MÁSTER UNIVERSITARIO EN COMERCIO Y RELACIONES ECONÓMICAS INTERNACIONALES

El máster está impartido por expertos de prestigio en las distintas áreas de conocimiento que colaboran coordinadamente con doctores especializados en la materia.

### DIRECCIÓN DEL PROGRAMA

#### ***Dra. María Concepción Saavedra Serrano***

Doctora en Economía y Licenciada en Ciencias Económicas. Además de publicar dos libros de fiscalidad y diversos artículos sobre la integración europea, ha participado en congresos científicos y en proyectos de investigación e innovación docente en el marco del programa ERASMUS+. Sus áreas principales de investigación son: análisis económico, financiero y fiscal de la integración europea; economía circular; investigación educativa e innovación docente en la educación superior.

### PROFESORES

#### ***María Encina Álvarez***

María Encina Álvarez es Licenciada por la UCM en BA in Economics & Business Studies. Más de 12 años de experiencia en Negociaciones y Contrataciones Internacionales como Chief Officer and Management de infraestructuras de proyectos energéticos.

#### ***Dr. Carlos Andreu***

Doctor en Ingeniería, Ingeniero Superior Industrial, Master en Business y Dirección General. CEO, Exec\_VP, Director General y miembro del Comité Ejecutivo en empresas de tecnología, servicios y telecomunicaciones en Europa, USA y LATAM (Hewlett Packard, Sun Microsystems, Lucent Technologies\_ATT, Amena, Orange\_France Telecom, SANITAS\_Grupo Bupa\_UK).

#### ***Dra. Beatriz Becerro***

Doctora en Ciencias de la Salud, Téc. Sup. Prevención de Riesgos Laborales, especialidad Higiene Industrial y Ergonomía y Psicología aplicada. Socia Directora de la Consultoría 5D S:L. Coordinadora de proyectos en el Servicio de Epidemiología, Subdirección General de Promoción de la Salud y Prevención. Dir. Gral. de Atención Primaria. Además, ha sido la responsable del sistema de evaluación de Adecco España a nivel Internacional.

#### ***Dra. María Francisca Casado Claro***

Doctora en Paz y Seguridad Internacional, Magister en Relaciones Internacionales, Master en Gerencia y Dirección Hotelera, Licenciada en Filología Inglesa y Diplomada en Empresas y Actividades Turísticas. De 2001 a 2003, disfrutó de una beca del gobierno japonés para realizar estudios e investigación en la Universidad de Tokio. Ha publicado artículos en revistas indexadas y participado en congresos nacionales e internacionales. Sus áreas de investigación son: relaciones internacionales; seguridad medioambiental; seguridad y política energética; economía, política y sociedad civil de Japón; turismo sostenible y ecoturismo.

#### ***Dr. Daniel Fernández***

Doctor en Economía y Máster en Economía Aplicada. Profesor en la Universidad Francisco Marroquín de Guatemala y Director de Análisis de Mercados en la misma universidad. Sus áreas de interés son: teorías: monetaria, bancaria y del ciclo económico; teoría del capital; teoría del desarrollo; historia de la economía.

#### ***Dra. Belén García Delgado***

Doctora con Mención europea. Acreditada por la ANECA en la figura de Ayudante Doctor. Licenciada en Documentación y en Filología Hispánica. Máster en Enseñanza de Español Lengua Extranjera. Miembro del grupo de investigación: (GIR) E-LECTRA: Edición, Lectura electrónica y Recuperación automatizada de la información. Imparte asignaturas de documentación aplicada en la UEM en Periodismo y RR.II. Sus líneas de investigación son: lectura y fuentes de información.

#### ***Dr. Carlos García Serrano***

Doctor en Economía y Catedrático de Universidad. Ha participado en numerosos proyectos competitivos y contratos de investigación con administraciones públicas y empresas relacionados con el mercado de trabajo y la protección social, y publicado una gran cantidad de artículos en revistas especializadas nacionales e internacionales de impacto, así como diversos libros y capítulos de libros. Sus líneas de investigación principales se centran en cuestiones relacionadas con el funcionamiento de los mercados de trabajo.

#### ***Dr. Antonio Hernández García***

Técnico Comercial y Economista del Estado desde 1991, Doctor en Economía aplicada, Licenciado en Ciencias Económicas y Empresariales y cuenta con un programa de Liderazgo en la Gestión Pública. Actualmente es socio de Internacionalización en KPMG y anteriormente ocupó diversos puestos como el de Director General de Política Energética y Minas en el Ministerio de Industria, Director Ejecutivo de Información y Estrategia de la sociedad estatal Invest in Spain y vicepresidente de la Asociación Mundial de Agencias de Promoción de Inversiones (WAIPA), Subdirector General de Estudios del Sector Exterior y la Competitividad en el Ministerio de Industria y Consejero Económico y Comercial jefe de la Oficinas Comerciales de las Embajadas de España en Irán y Bulgaria.

#### ***Elena López Ramal***

Licenciada en Administración de Empresas y Marketing, Master en Comercio Exterior y EMBA. Especialista en desarrollo de Implantaciones de 3PL en origen, Implementaciones de know how a nivel nacional e internacional, Gestión y Formación de Equipos, Auditoría de Procesos, así como análisis y toma de decisiones basados en Key Performance Indicators (KPI). Actualmente, es Intermodal Analyst en Maersk Line, y previamente desarrolló su actividad laboral como International Logistics Country Manager en El Corte Ingles.

**Dr. Luis Marijuán de Santiago**

Doctor Acreditado por ANECA. Doctor en C.C. Químicas, EMBA y Diplomado en Alta Dirección. Es Presidente de la Fundación Esteban G Vigil y Socio Fundador de Corporación Patibérica (Interim Management en Estrategia e Internacionalización). Es autor de 17 publicaciones en revistas científicas, 9 libros, 10 patentes (8 de ellas internacionales) o 26 Comunicaciones a Congresos. Sus áreas principales de investigación son: influencia de la evolución macroeconómica en el proceso de internacionalización, expansión de las PYME's españolas en China y marketing B2B internacional.

**Dr. Fernando Moroy Hueto**

Doctor en Economía de la Empresa y Licenciado en Ciencias Físicas. Ha trabajado durante más de 33 años en puestos directivos de responsabilidad en las principales entidades financieras españolas. Presidente del Chapter de Madrid de la Red de Business Angels Keiretsu de San Francisco y miembro del Advisory Board de varias startups. Miembro del equipo Top Ten Management Spain. Sus áreas de interés son: financiación del emprendimiento; valoración de startups; y finanzas sostenibles.

**Dr. Jakson R. Rodrigues**

Doctor en Planificación del Turismo. Líder del Grupo de Investigación en Turismo, Economía y Sostenibilidad-GTES (UECE). Post-doctorado en Desarrollo territorial por la UMINHO (Portugal), investigando el impacto del turismo en ciudades patrimoniales. Investiga sobre la imagen de los destinos turísticos, turismo responsable, responsabilidad social e impactos en la comunidad local. Es consultor en el área de Turismo realizando Estudios de Mercado, Desarrollo de Nuevos Productos, Apertura de Nuevos Mercados.

**Dr. Desiderio Romero Jordán**

Doctor en Economía y Profesor titular de Economía Aplicada. Recibió el Premio Nacional de Investigación del Instituto de Estudios Fiscales por su tesis doctoral. Su actividad investigadora se orienta al análisis de reformas fiscales, la demanda de energía y la demanda de transporte. Sus artículos han sido publicados en revistas como Fiscal Studies, Energy Policy, Transport Reviews, Applied Economics, Journal of Transport Economics and Policy o Journal of International Management Bussines entre otras.

**Jose Domingo Roselló Gómez-Lobo**

Licenciado en Economía en la especialidad de Análisis Económico. Ha sido asesor en los Gabinetes del Secretario de Estado de Economía y del Ministro de Industria Comercio y Turismo, así como coordinador del Boletín de Inflación y Análisis Macroeconómico del Instituto Flores de Lemus en la Universidad Carlos III de Madrid. Actualmente, es Economista en el Servicio de Estudios de la Unión General de Trabajadores, donde sus principales áreas de trabajo son: economía internacional y mercado laboral, tanto europeo como español.

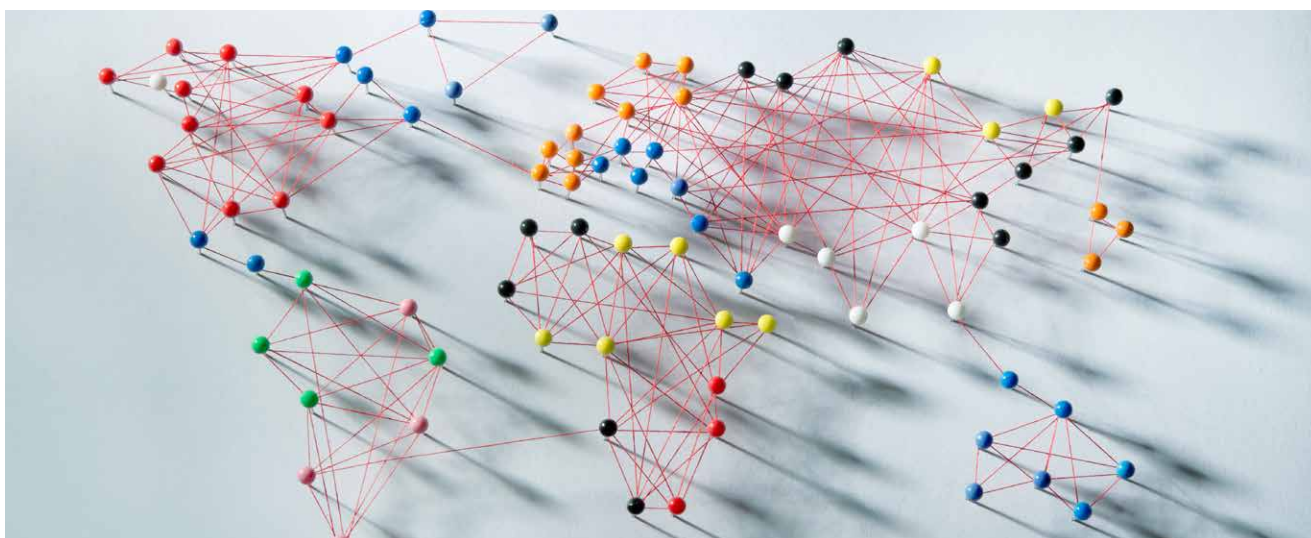
**Javier Sanz Arlegui**

Ingeniero de Caminos, Canales y Puertos, Master en Administración y Dirección de empresas, Master en Comercio Exterior, Titulado Superior en "Management of International Business", Diplomado Superior en Ambientes Virtuales de Aprendizaje y Diplomado Experto en Formación Digital. En la actualidad, es CEO de DROMMER (consultoría estratégica en comercio exterior), Consejero de VT INTERNATIONAL (asesoría en el desarrollo de proyectos internacionales) y consultor asociado de CFI (consultoría de financiación para operaciones internacionales).

**75 % de los profesores son doctores. 83% de horas de docencia son impartidas por doctores. 33% de los doctores están acreditados.**

---

La composición del profesorado puede sufrir alguna variación en el tiempo



## DE LA MANO DE LOS MEJORES PROFESIONALES

“Ofrecemos una formación altamente cualificada a los futuros profesionales de las empresas u organismos internacionales a través de una metodología fundamentalmente práctica y participativa, siendo el estudiante el principal protagonista de su propio aprendizaje”.

***Dra. María Concepción Saavedra Serrano***  
DIRECTORA DEL MÁSTER UNIVERSITARIO EN  
COMERCIO Y RELACIONES ECONÓMICAS  
INTERNACIONALES

## LA OPINIÓN DE NUESTROS ALUMNOS

“Este máster me ha dado la oportunidad de destacar en la responsabilidad que ahora asumo y que me sea muy fácil desarrollarme profesionalmente en un entorno multicultural. Convivir durante un año con personas procedentes de diversos países te da una mayor visión de los negocios. Realmente recomendable”.

***Chantal Ruelas***  
ANTIGUA ESTUDIANTE DEL MÁSTER  
UNIVERSITARIO EN COMERCIO Y RELACIONES  
ECONÓMICAS INTERNACIONALES.  
RESPONSABLE EN OPERACIONES DE VOLARIS

## TE ACERCAMOS A LA REALIDAD PROFESIONAL

En el Máster Universitario en Comercio y Relaciones Económicas Internacionales contamos con profesionales de importantes empresas que participan impartiendo docencia en el Máster, acercando la realidad profesional al estudiante mediante el análisis de casos reales. Algunas de estas empresas son:

- ◆ KPMG
- ◆ DROMMER
- ◆ Maersk Line
- ◆ Fundación Esteban G. Vigil



# ¿PARA QUÉ VAS A LA UNIVERSIDAD?

Para prepararte para lo que viene después,  
el futuro. Y el futuro es el mundo real.

En la Universidad Europea nos centramos en  
el **profesional** que quieres ser y en facilitarte  
una **formación práctica** que te permita trabajar  
en tu futuro desde el primer día.

Hacemos un llamamiento a tu propio **progreso y  
desarrollo**, para ir más allá, proporcionándote  
ayuda pero teniendo en cuenta que tú vas en  
el asiento del conductor.

Eso convierte a la Universidad Europea en  
**algo más allá de una universidad**. Y a ti en algo  
**más allá de un estudiante**.

## Ve más allá

# CAMPUS

## MADRID

Villaviciosa / Alcobendas

### DESCUBRE EL VERDADERO APRENDIZAJE EXPERIENCIAL

En nuestros campus de Madrid siempre ocurren cosas que te impulsarán para llegar muy alto.

## ONLINE

### UNIVERSIDAD EUROPEA ONLINE

Programas 100 % online: La flexibilidad que necesitas. Fórmate a tu ritmo en una Universidad líder en calidad educativa e innovación.

## CANARIAS

### LA OROTAVA, DONDE TE CONVERTIRÁS EN LO QUE QUIERES SER

La última tecnología hace de la histórica Casa Salazar el mejor lugar para alcanzar tus sueños.

## VALENCIA

### INNOVACIÓN EN EL CORAZÓN DE VALENCIA

Crecemos porque creemos en ti. Inauguramos un nuevo edificio para impulsarte hacia tus sueños.

## REAL MADRID

### ESCUELA UNIVERSITARIA REAL MADRID - UNIVERSIDAD EUROPEA

¿Sueñas con trabajar en lo que realmente te apasiona? Fórmate en la única Escuela de estudios de Postgrado especializada en el deporte. No sueñes, prepárate.

## IBM

### BUSINESS & TECH SCHOOL UNIVERSIDAD EUROPEA CON IBM

Formamos profesionales con perfiles mixtos, capaces de reinventar el mundo de los negocios gracias a la innovación tecnológica.



# EMPLEABILIDAD

## CREAMOS PROFESIONALES

Fiel a su vocación innovadora, y con el objetivo de potenciar tus capacidades y garantizar tu empleabilidad, la Escuela promueve un modelo educativo conectado con el mundo profesional, eminentemente práctico y de alta calidad académica.

Desarrolla lo aprendido en el aula tal como lo harás en tu día a día.



**23%** 

**ESTUDIANTES INTERNACIONALES.** Lo que enriquece el intercambio de experiencias y las posibilidades de hacer networking global.

**89%** 

**EMPLEABILIDAD.** Nuestros estudiantes obtienen empleo en menos de 12 meses tras finalizar sus estudios.

**69%** 

**PROFESORADO.** El claustro está compuesto por profesionales que combinan su actividad docente con la práctica profesional.

## CERTIFICACIONES DE LA UNIVERSIDAD EUROPEA



World Confederation for Physical Therapy



# BECAS Y AYUDAS AL ESTUDIO

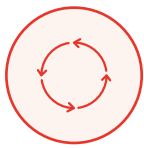
## LA FLEXIBILIDAD QUE NECESITAS

Es un compromiso de la Universidad Europea de Madrid que el importe de los estudios no sea un obstáculo para acceder a una enseñanza de calidad.

Consulta con un asesor para conocer todas las opciones de las que dispones:



**FLEXIBILIDAD  
DE PAGO**



**AYUDAS POR  
CONTINUACIÓN  
DE ESTUDIOS**



**AYUDAS POR  
SIMULTANEIDAD  
DE ESTUDIOS**



**AYUDAS POR  
TENER UN FAMILIAR  
EN LA UEM**



**BECAS DE LA  
UNIVERSIDAD  
EUROPEA**



**BECAS  
OFICIALES**

## Conocimiento sin barreras

La formación es una de las mejores inversiones que puedes hacer en tu vida.

**¡Que nada te detenga!**

**Ve más allá**



# PROCESO DE ADMISIÓN

## DOCUMENTACIÓN

El proceso de admisión para los programas de la Escuela de Postgrado de la Universidad Europea está abierto durante todo el año, aunque la inscripción en cualquiera de los programas está supeditada a la existencia de plazas vacantes.

Si quieres un asesoramiento personalizado por parte del equipo de admisiones de Postgrado, puedes dirigirte a cualquiera de nuestros campus localizados en Alcobendas o Villaviciosa de Odón (Madrid), o contactar con nosotros a través de:

Teléfono **(+34) 91 740 72 72** o en el correo electrónico **postgrado@universidadeuropea.es**

Después de informarte deberás aportar la documentación requerida:

- ◆ Solicitud de admisión.
- ◆ Copia del DNI o NIE.
- ◆ Copia del título universitario.
- ◆ CV.

El equipo de admisiones te orientará en tu futuro profesional y concertará una entrevista con el director de tu titulación para evaluar tu candidatura.

## RESERVA DE PLAZA

Es recomendable que hagas tu reserva en un plazo de 7 días naturales desde que recibes la carta de admisión.



**ASESORAMIENTO  
PERSONALIZADO**



**ENVÍO DE SOLICITUD  
Y DOCUMENTACIÓN**



**ENTREVISTA CON  
DIRECTOR DEL MÁSTER**



**CONFIRMACIÓN  
DE LA ADMISIÓN**



**FORMALIZACIÓN  
DE RESERVA  
Y MATRÍCULA**





**Siempre  
hay una  
versión más  
profesional de  
ti esperando.**

**Ve más allá**



[universidadeuropea.es](http://universidadeuropea.es)

[postgrado@universidadeuropea.es](mailto:postgrado@universidadeuropea.es)

**Campus de Villaviciosa de Odón**

C/Tajo, s/n 28670, Madrid

**Campus Alcobendas**

Avda. Fernando Alonso, 8  
28108 Alcobendas (Madrid)

(+34) 917 407 272